

TA-GAV



Запорный клапан DN 50-600

Архангельск (8182)63-90-72
Астана (7172)727-132
Астрахань (8512)99-46-04
Барнаул (3852)73-04-60
Белгород (4722)40-23-64
Брянск (4832)59-03-52
Владивосток (423)249-28-31
Волгоград (844)278-03-48
Вологда (8172)26-41-59
Воронеж (473)204-51-73
Екатеринбург (343)384-55-89
Иваново (4932)77-34-06

Ижевск (3412)26-03-58
Иркутск (395)279-98-46
Казань (843)206-01-48
Калининград (4012)72-03-81
Калуга (4842)92-23-67
Кемерово (3842)65-04-62
Киров (8332)68-02-04
Краснодар (861)203-40-90
Красноярск (391)204-63-61
Курск (4712)77-13-04
Липецк (4742)52-20-81

Магнитогорск (3519)55-03-13
Москва (495)268-04-70
Мурманск (8152)59-64-93
Набережные Челны (8552)20-53-41
Нижний Новгород (831)429-08-12
Новокузнецк (3843)20-46-81
Новосибирск (383)227-86-73
Омск (3812)21-46-40
Орел (4862)44-53-42
Оренбург (3532)37-68-04
Пенза (8412)22-31-16

Пермь (342)205-81-47
Ростов-на-Дону (863)308-18-15
Рязань (4912)46-61-64
Самара (846)206-03-16
Санкт-Петербург (812)309-46-40
Саратов (845)249-38-78
Севастополь (8692)22-31-93
Симферополь (3652)67-13-56
Смоленск (4812)29-41-54
Сочи (862)225-72-31
Ставрополь (8652)20-65-13

Сургут (3462)77-98-35
Тверь (4822)63-31-35
Томск (3822)98-41-53
Тула (4872)74-02-29
Тюмень (3452)66-21-18
Ульяновск (8422)24-23-59
Уфа (347)229-48-12
Хабаровск (4212)92-98-04
Челябинск (351)202-03-61
Череповец (8202)49-02-64
Ярославль (4852)69-52-93

Киргизия (996)312-96-26-47

Россия (495)268-04-70

Казахстан (772)734-952-31

<https://imita.nt-rt.ru/> || iat@nt-rt.ru

TA-GAV

Задвижка для отопления, холодоснабжения, систем водоснабжения. Доступна в фланцевом и паз-исполнении.



Технические характеристики

Область применения:

Системы тепло и холодоснабжения
Системы водоснабжения

Функция:

Закрытие, невыдвижной шток

Диапазон размеров:

DN 50-600

Номинальное давление:

PN 16 и PN 25

Температура:

Макс. рабочая температура: 120°C
Мин. рабочая температура: -20°C

Среда:

Вода и нейтральные жидкости,
водно-гликолевая смесь.

Материал:

Фланцевое:

Корпус: Ковкий чугун EN-JS 1050
Верхняя часть: Ковкий чугун EN-JS 1050
Клин: Ковкий чугун EN-JS 1050,
EPDM coated

Опора концевика: Латунь C67400
Втулка плунжера: Бронза C62300
Шток: Нержавеющая сталь BS970 420S37

Уплотнение: EPDM

Прокладка: EPDM

Сальник: Ковкий чугун EN-JS 1050

Рукоятка: Ковкий чугун EN-JS 1050

Редуктор: Углеродистая сталь St3

Паз-соединение:

Корпус:

- Корпусный ковкий чугун EN-JS 1050

- Бронзовая накладка EN1982 CC491K

Клин:

- Бронзовая накладка EN1982 CC491K

- Корпусный ковкий чугун EN-JS 1050

- Бронзовая гайка EN1982 CC491K

Шток: Нержавеющая

сталь BS970 420S37

Верхняя часть: Ковкий чугун

EN-JS 1050

Прокладка: Графит

Сальник: Ковкий чугун EN-JS 1050

Уплотнение: Графит

Рукоятка: Ковкий чугун EN-JS 1050

Поверхностная обработка:

Внутренне и внешне обработан жидкой эпоксидной краской или эпоксидным порошковым покрытием (НЭП).

Порошковое эпоксидное покрытие 150 -300 мкм.

Маркировка:

IMI, PN, DN и направление потока.
PED requirements

Цвет:

Синий RAL5015

Соединения:

Фланцевые: согласно EN 1092-2

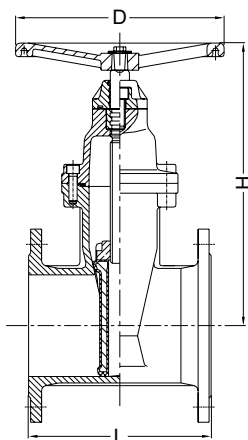
Паз-соединения: согласно ISO 4200

Стандартная длина: BS5163

Аттестация:

WRAS

Артикулы изделий - Фланцевое



Фланцевое

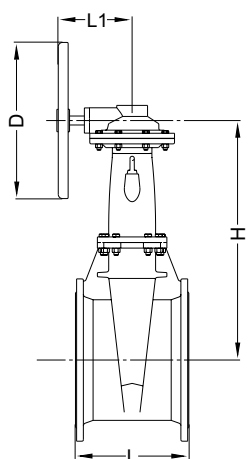
С рукояткой

PN 16

DN	L	H	D	Kvs	kg	№ изделия
50	178	240	175	40,7	15	42250-026250
65	191	255	175	64,6	17	42250-026265
80	203	280	255	94,0	20	42250-026280
100	229	305	255	162,8	26	42250-026290
125	254	380	305	254,4	33	42250-026291
150	267	417	305	366,3	46	42250-026292
200	292	525	355	651,1	70	42250-026293
250	330	621	405	1017,4	105	42250-026294
300	356	711	405	1465,0	159	42250-026295

PN 25

DN	L	H	D	Kvs	kg	№ изделия
50	178	240	175	40,7	15	42250-026350
65	191	255	175	64,6	17	42250-026365
80	203	280	255	94,0	20	42250-026380
100	229	305	255	162,8	26	42250-026390
125	254	380	305	254,4	33	42250-026391
150	267	417	305	366,3	46	42250-026392
200	292	525	355	651,1	70	42250-026393
250	330	621	405	1017,4	105	42250-026394
300	356	711	405	1465,0	159	42250-026395



Фланцевое

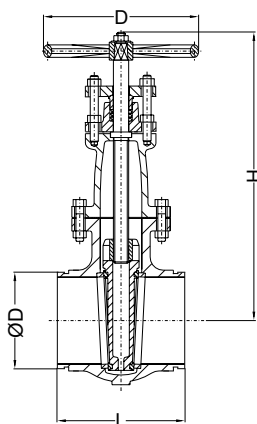
С редуктором

PN 16

DN	L	L1	H	D	Kvs	kg	№ изделия
350	381	330	925	460	1837,7	425	42250-126296
400	406	330	857	460	2437,9	625	42250-126297
450	432	330	1272	460	3122,8	825	42250-126298
500	457	400	1485	600	3876,5	1005	42250-126299
600	508	400	1510	600	5666,3	1345	42250-126200

Kvs = м³/час при перепаде давления в 1 бар и полностью открытом клапане.

Артикулы изделий - Паз-соединение



Паз-соединение

С рукояткой

PN 16

DN	ØD	D	L	H	Kvs	kg	№ изделия
50	60	190	178	260	40,7	16	42250-029250
65 ¹⁾	73	190	191	276	64,6	20	42250-025265
65	76,1	190	191	276	64,6	20	42250-029265
80	89	190	203	300	94,0	24	42250-029280
100	114	250	229	355	162,8	38	42250-029290
125	139,7	305	254	409	254,4	50	42250-029291
125 ¹⁾	141,3	305	254	409	254,4	50	42250-025291
150	168	305	267	467	366,3	60	42250-029292
200	219	356	292	606	651,1	110	42250-029293
250	273	405	330	750	1017,4	200	42250-029294
300	324	457	356	835	1465,0	280	42250-029295

Kvs = м³/час при перепаде давления в 1 бар и полностью открытом клапане.

1) Не соответствует ISO 4200.

Архангельск (8182)63-90-72
Астана (7172)727-132
Астрахань (8512)99-46-04
Барнаул (3852)73-04-60
Белгород (4722)40-23-64
Брянск (4832)59-03-52
Владивосток (423)249-28-31
Волгоград (844)278-03-48
Вологда (8172)26-41-59
Воронеж (473)204-51-73
Екатеринбург (343)384-55-89
Иваново (4932)77-34-06

Ижевск (3412)26-03-58
Иркутск (395)279-98-46
Казань (843)206-01-48
Калининград (4012)72-03-81
Калуга (4842)92-23-67
Кемерово (3842)65-04-62
Киров (8332)68-02-04
Краснодар (861)203-40-90
Красноярск (391)204-63-61
Курск (4712)77-13-04
Липецк (4742)52-20-81

Магнитогорск (3519)55-03-13
Москва (495)268-04-70
Мурманск (8152)59-64-93
Набережные Челны (8552)20-53-41
Нижний Новгород (831)429-08-12
Новокузнецк (3843)20-46-81
Новосибирск (383)227-86-73
Омск (3812)21-46-40
Орел (4862)44-53-42
Оренбург (3532)37-68-04
Пенза (8412)22-31-16

Пермь (342)205-81-47
Ростов-на-Дону (863)308-18-15
Рязань (4912)46-61-64
Самара (846)206-03-16
Санкт-Петербург (812)309-46-40
Саратов (845)249-38-78
Севастополь (8692)22-31-93
Симферополь (3652)67-13-56
Смоленск (4812)29-41-54
Сочи (862)225-72-31
Ставрополь (8652)20-65-13

Сургут (3462)77-98-35
Тверь (4822)63-31-35
Томск (3822)98-41-53
Тула (4872)74-02-29
Тюмень (3452)66-21-18
Ульяновск (8422)24-23-59
Уфа (347)229-48-12
Хабаровск (4212)92-98-04
Челябинск (351)202-03-61
Череповец (8202)49-02-64
Ярославль (4852)69-52-93

Киргизия (996)312-96-26-47

Россия (495)268-04-70

Казахстан (772)734-952-31

<https://imita.nt-rt.ru/> || iat@nt-rt.ru